

Autokruiser takapaneelin vaihto

KMOSA0512

Ohjeaika: 80 min

Tarvittavat työkalut:

- Ristipäämeisseli ph2
- Räikkä ja hylsy 8 mm
- Muovinen sorkkarauta
- Katkoteräveitsi
- Liimamassaa

Katkaise virta päävirtakytkimestä.



Työnnä takalasin ja tiivisteiden väliin muovinen sorkkarauta ja vääntele takalasia pikkuhiljaa irti päin.



Pulpsauta takalasi pois tiivisteiden välistä.



Irrota takaistuin.



Irrota takapenkin selkänoja.



Irrota takaistuimen runko osan kiinnitysruuvit (ristipäämeisseli ph2) ja poista tarranauhat.



Irrota tarranauhojen alta paljastuneet kiinnityspultit (hylsy 8 mm).



Ota takapenkin runko osa pois.



Avaa latausportin liitin.



Raota takaverhoilua takaosasta molemmin puolin.



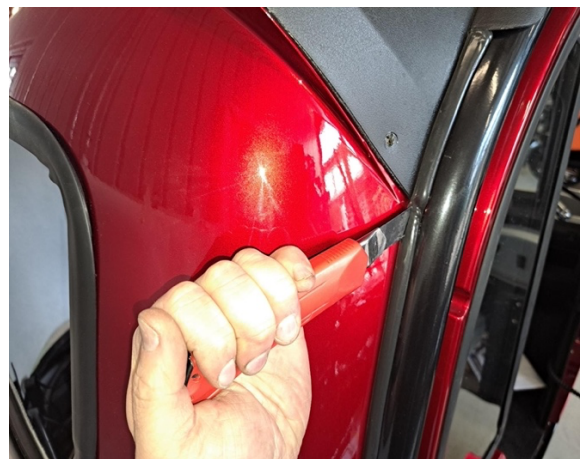
Irrota takapaneelin kiinnitysruuvit molemmilta puolilta (ristipäämeisseli ph2).



Raota kattoverhoilua takaa ylhäältä ja irrota sieltä paljastuvat kiinnitysruuvit (ristipäämeisseli ph2).



Irrota takapaneelin kiinnitysruuvit molemmilta puolilta (ristipäämeisseli ph2).



Leikkaa auki takapaneelin liimasaumat molemmin puolin (katkoteräveitsi).



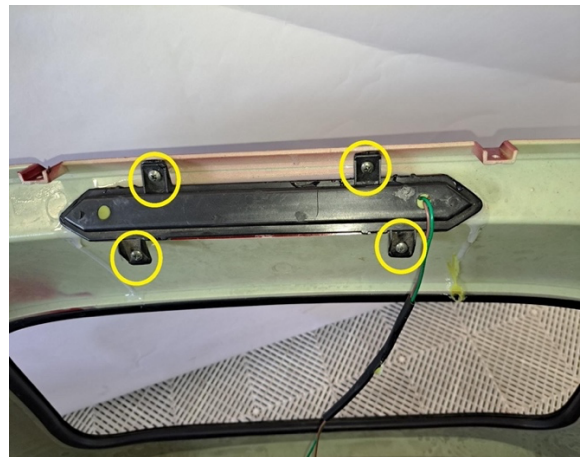
Raota kattoa takaosasta.



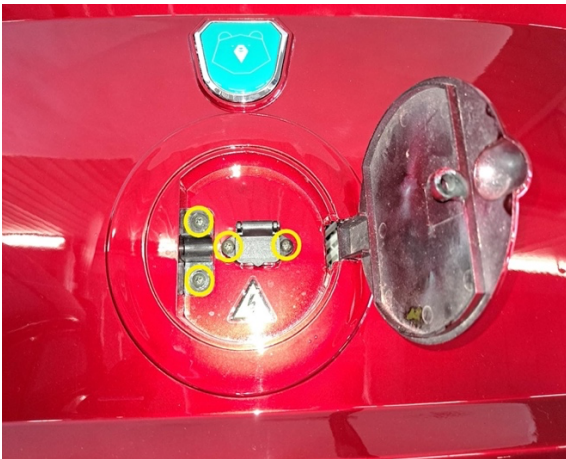
Käännä takapaneelin yläosa pois katon välistä.



Nosta takapaneeli pois.



Irrota lisäjarruvalon kiinnitysruuvit (ristipäämeisseli ph2) ja irrota lisäjarruvalo takapaneelistä.



Irrota lataus luukun lukon ja latausportin kiinnitysruuvit (ristipäämeisseli ph2) ja ota ne irti takapaneelistä.



Irrota latausluukun kiinnitysruuvit (ristipäämeisseli ph2). Ota latausluukku irti takapaneelistä.



Irrota logo takapaneelistä (katkoteräveitsi).



Irrota takalasin tiiviste takapaneelistä.



Irrota ruuvien vasta lipsut takapaneelistä.

Uuden osan asennus käänteisessä järjestyksessä.